



**Państwowe
Gospodarstwo Wodne
Wody Polskie**

**Dyrektor
Regionalnego Zarządu
Gospodarki Wodnej
we Wrocławiu**

WR.RET.070.288.2018.PK

Państwowe Gospodarstwo Wodne Wody Polskie
Regionalny Zarząd Gospodarki Wodnej we Wrocławiu

WYŚLANO DNIA:
14-05-2018

L. dz. _____ Podpis _____
Liczba zał. _____

Wrocław, dnia 14 maja 2018 r.

POLECAM
Za zwrotnym
potwierdzeniem

DECYZJA

Na podstawie art. 24c ust 2 w związku z 27a ust. 3 pkt 2) i 27c ust. 1 ustawy z dnia 7 czerwca 2001 r. o zbiorowym zaopatrzeniu w wodę i zbiorowym odprowadzaniu ścieków (tekst jedn. Dz. U. z 2017 r. poz. 328 ze zm. – dalej u.z.z.w.) w związku z art. 104 ustawy z dnia 14 czerwca 1960 r. – Kodeks postępowania administracyjnego (tekst jedn. Dz. U. z 2017, poz. 1257 – dalej k.p.a.), po rozpatrzeniu wniosku Przedsiębiorstwo Usług Miejskich Sp. z o.o. w Gubinie prowadzącego działalność na terenie gminy Gubin o statusie miejskim i Gubin o statusie wiejskim w sprawie zatwierdzenia taryfy dla zbiorowego zaopatrzenia w wodę i zbiorowego odprowadzania ścieków na terenie gminy Gubin o statusie miejskim i Gubin o statusie wiejskim na okres 3 lat,

zatwierdzam

ustaloną przez Przedsiębiorstwo Usług Miejskich Sp. z o.o. w Gubinie taryfę dla zbiorowego zaopatrzenia w wodę i zbiorowego odprowadzania ścieków na terenie gminy Gubin o statusie miejskim i Gubin o statusie wiejskim na okres 3 lat, stanowiącą załącznik do niniejszej decyzji.

UZASADNIENIE

Zgodnie z art. 24b ust. 1 u.z.z.w. w dniu 4 kwietnia 2018 r. na wniosek Przedsiębiorstwa Usług Miejskich Sp. z o.o. w Gubinie zostało wszczęte postępowanie w sprawie zatwierdzenia taryfy dla zbiorowego zaopatrzenia w wodę i zbiorowego odprowadzania ścieków na terenie gminy Gubin o statusie miejskim i Gubin o statusie wiejskim na okres 3 lat.

W trakcie postępowania administracyjnego, na podstawie zgromadzonego materiału dowodowego ustalono, że Przedsiębiorstwo opracowało taryfę dla zbiorowego zaopatrzenia w wodę i zbiorowego odprowadzania ścieków na terenie gminy Gubin o statusie miejskim i Gubin o statusie wiejskim na okres 3 lat, zgodnie z zasadami określonymi w art. 20 u.z.z.w. oraz z przepisami rozporządzenia Ministra Gospodarki Morskiej i Żeglugi Śródlądowej z dnia 27 lutego 2018 roku w sprawie określania taryf, wzoru wniosku o zatwierdzenie taryfy oraz warunków rozliczeń za zbiorowe zaopatrzenie w wodę i zbiorowe odprowadzanie ścieków (Dz. U. z 2018 r. poz. 472).

Przedłożona taryfa podlega zatwierdzeniu przez organ regulacyjny, jeżeli wynik oceny, weryfikacji lub analizy, o których mowa w art. 24c ust. 1 ustawy o zbiorowym zaopatrzeniu w wodę i zbiorowym odprowadzaniu ścieków jest pozytywny.

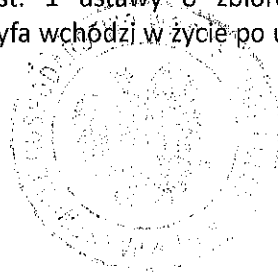
Organ regulacyjny w wyniku rozpatrzenia przedmiotowego wniosku, stwierdził zgodność projektu taryfy oraz uzasadnienia przedstawionego przez Przedsiębiorstwo Usług Miejskich Sp. z o.o. w Gubinie, z przepisami ustawy o zbiorowym zaopatrzeniu w wodę i zbiorowym odprowadzaniu ścieków oraz ustawy Prawo wodne. Wnioskodawca ustalił niezbędne przychody uwzględniając w szczególności zmiany wielkości usług i warunki ich świadczenia oraz koszty wynikające z planowanych wydatków inwestycyjnych na podstawie wieloletnich planów rozwoju i modernizacji urządzeń wodociągowych i kanalizacyjnych. Dyrektor Regionalnego Zarządu Gospodarki Wodnej we Wrocławiu Państwowego Gospodarstwa Wodnego Wody Polskie, dokonał również analizy zmiany warunków ekonomicznych

wykonywania przez Przedsiębiorstwo Usług Miejskich Sp. z o.o. w Gubinie działalności gospodarczej, w tym marżę zysku, oraz dokonał weryfikacji kosztów związanych ze świadczeniem usług, poniesionych w roku obrachunkowym obowiązywania poprzedniej taryfy, ustalonej na podstawie ewidencji księgowej, z uwzględnieniem planowanych zmian tych kosztów w okresie obowiązywania taryfy pod względem celowości ich ponoszenia w celu zapewnienia ochrony interesów odbiorców usług przed nieuzasadnionym wzrostem cen. W związku z powyższym, iż wynik oceny, weryfikacji oraz analizy przedstawianego projektu taryfy dla zbiorowego zaopatrzenia w wodę i odprowadzania ścieków na terenie gminy Gubin o statusie miejskim i Gubin o statusie wiejskim na okres 3 lat, jest pozytywny, należało zatwierdzić przedmiotową taryfę.

Mając powyższe na uwadze orzeczono jak w sentencji.

POUCZENIE

1. Od niniejszej decyzji służy stronom odwołanie do Prezesa Wód Polskich za pośrednictwem Dyrektora Regionalnego Zarządu Gospodarki Wodnej we Wrocławiu Państwowego Gospodarstwa Wodnego Wody Polskie (ul. C. K. Norwida 34, 50-950 Wrocław), w terminie 14 dni od dnia jej doręczenia (art. 127 § 1 i § 2, art. 129 § 1 i § 2 k.p.a.).
2. W trakcie biegu terminu do wniesienia odwołania strona może zrzec się prawa do wniesienia odwołania wobec organu administracji publicznej, który wydał decyzję (art. 127a § 1 k.p.a.).
3. Z dniem doręczenia organowi administracji publicznej oświadczenia o zrzeczeniu się prawa do wniesienia odwołania przez ostatnią ze stron postępowania, decyzja staje się ostateczna i prawomocna (art. 127a § 2 k.p.a.).
4. Decyzja podlega wykonaniu przed upływem terminu do wniesienia odwołania, jeżeli jest zgodna z żądaniem wszystkich stron lub jeżeli wszystkie strony zrzekły się prawa do wniesienia odwołania (art. 130 § 4 k.p.a.).
5. Za wydanie decyzji, przedsiębiorstwo wodociągowo-kanalizacyjne ponosi opłatę w wysokości 500 zł w terminie 14 dni od dnia, w którym decyzja stała się ostateczna. Powyższą opłatę należy uiścić na konto bankowe Państwowego Gospodarstwa Wodnego Wody Polskie Regionalnego Zarządu Gospodarki Wodnej we Wrocławiu (adres: ul. C. K. Norwida 34, 50-950 Wrocław): 77 1130 1017 0020 1510 6720 0025
6. Stosownie do art. 24 e ust. 1 ustawy o zbiorowym zaopatrzeniu w wodę i zbiorowym odprowadzaniu ścieków w terminie 7 dni od dnia, w którym decyzja stała się ostateczna taryfa zostanie skierowana do ogłoszenia w Biuletynie Informacji Publicznej Państwowego Gospodarstwa Wodnego Wody Polskie.
7. Stosownie do art. 24f ust. 1 ustawy o zbiorowym zaopatrzeniu w wodę i zbiorowym odprowadzaniu ścieków taryfa wchodzi w życie po upływie 7 dni od dnia ogłoszenia.



Z upoważnienia
Dyrektora Regionalnego Zarządu Gospodarki Wodnej we Wrocławiu
Państwowego Gospodarstwa Wodnego Wody Polskie
Zastępcza Dyrektora
Monika Wojsztyńskiak

Otrzymują:

1. Wójt Gminy Gubin, ul. Obrońców Pokoju 20, 66-620 Gubin;
2. Burmistrz Miasta Gubin, ul. Piastowska 24, 66-620 Gubin;
3. Przedsiębiorstwa Usług Miejskich Sp. z o.o., ul. Śląska 36, 66-620 Gubin;
- ④ Dyrektor Regionalnego Zarządu Gospodarki Wodnej Państwowego Gospodarstwa Wodnego Wody Polskie – a/a.

Dyrektor

Państwowe Gospodarstwo Wodne Wody Polskie

Regionalny Zarząd Gospodarki Wodnej we Wrocławiu

ul. Norwida 34, 50-950 Wrocław

tel.: +48 (71) 337 88 00 | faks: +48 (71) 328 50 48 | e-mail: wroclaw@wody.gov.pl

www.wody.gov.pl

Niniejsza taryfa stanowi załącznik do decyzji
Dyrektora Regionalnego Zarządu we Wrocławiu
Państwowego Gospodarstwa Wodnego Wody Polskie

Z dnia 14.05.2019.....

Znak: WR.RZG.0102982.19.PK.....

PROJEKT TARYFY

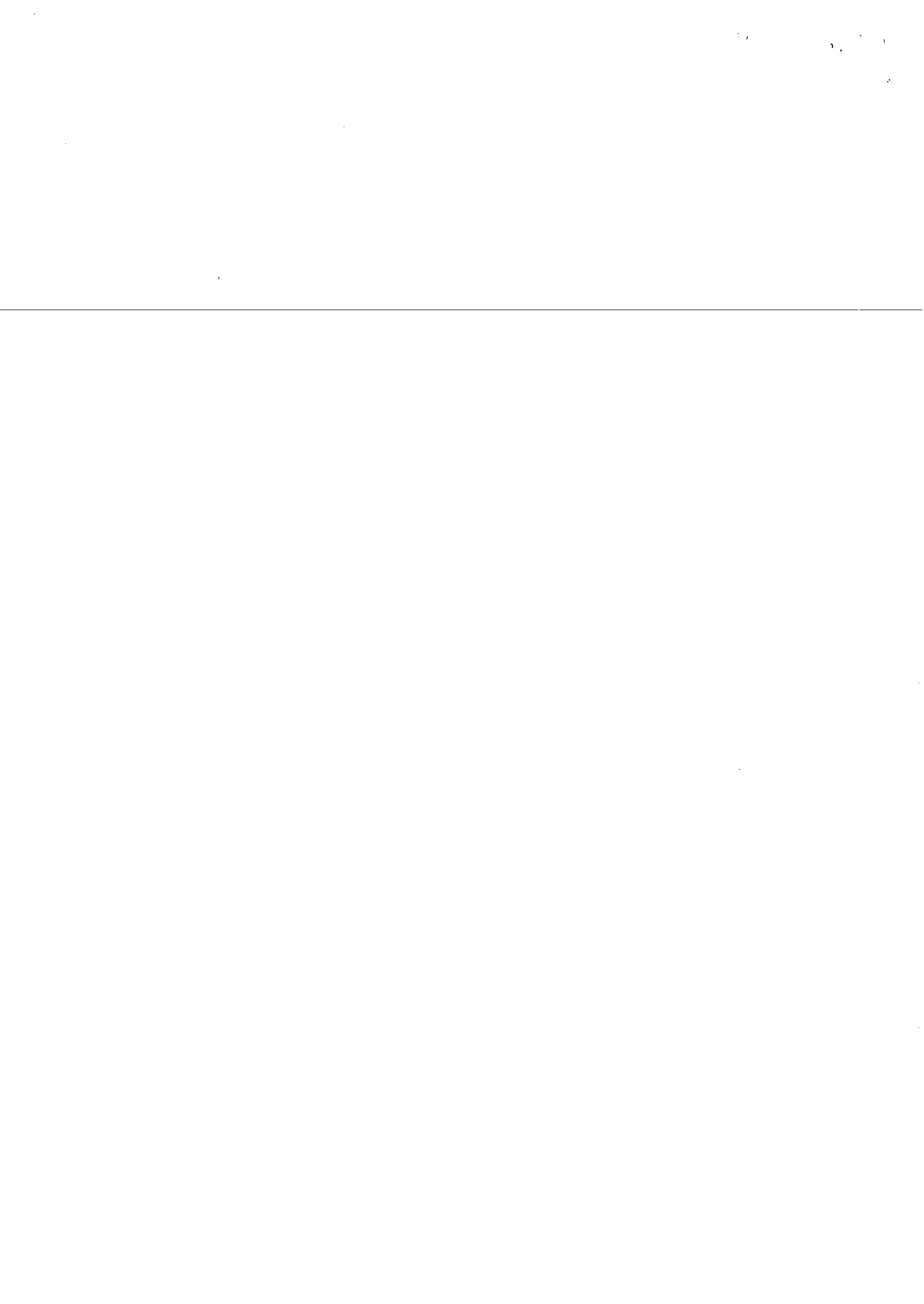
DYREKTOR
Państwowe Gospodarstwo Wodne Wody Polskie
Regionalny Zarząd Gospodarki Wodnej we Wrocławiu
ul. C.K. Norwida 34, 50-950 Wrocław

DLA ZBIOROWEGO ZAOPATRZENIA W WODĘ I ZBIOROWEGO ODPROWADZANIA ŚCIEKÓW NA TERENIE GMINY GUBIN O STATUSIE MIEJSKIM I WIEJSKIM NA OKRES 3 LAT

Z upoważnienia
Dyrektora Regionalnego Zarządu Gospodarki Wodnej we Wrocławiu
Państwowego Gospodarstwa Wodnego Wody Polskie
Zastępca Dyrektora
Monika Woźniak

Spis treści

1. Rodzaje prowadzonej działalności.
2. Rodzaj i struktura taryfy.
3. Taryfowe grupy odbiorców usług.
4. Rodzaje i wysokość cen i stawek opłat.
5. Warunki rozliczeń z uwzględnieniem wyposażenia nieruchomości w przyrządy i urządzenia pomiarowe.
6. Warunki stosowania cen i stawek opłat.
 - 6.1. Zakres świadczonych usług dla poszczególnych taryfowych grup odbiorców.
 - 6.2. Standardy jakościowe obsługi odbiorców usług.



1. Rodzaje prowadzonej działalności.

Przedsiębiorstwo Usług Miejskich Sp. z o. o. w Gubinie jest wielobranżowym przedsiębiorstwem, którego jedynym udziałowcem jest Gmina Gubin o statusie miejskim. W ramach swojej działalności statutowej prowadzi zadania w zakresie zbiorowego zaopatrzenia w wodę i zbiorowego odprowadzania ścieków.

2. Rodzaj i struktura taryfy.

Proponowane taryfy w zakresie zbiorowego zaopatrzenia w wodę, jak również - zbiorowego odprowadzania ścieków, są taryfami niejednolitymi i wieloczęłowymi.

Taryfy dla zbiorowego zaopatrzenia w wodę zawierają:

- cenę za 1 m³, zróżnicowaną w zależności od celu zużycia pobieranej wody,
- stawkę opłaty abonamentowej - zróżnicowaną w zależności od zakresu korzystania z usług, uwzględniającą koszty odczytu, rozliczania i gotowości.

Taryfy dla zbiorowego odprowadzania ścieków zawierają:

- cenę za 1 m³ odprowadzanych ścieków - równą dla wszystkich odbiorców,
- stawkę opłaty abonamentowej - zróżnicowaną w zależności od zakresu korzystania z usług, uwzględniającą koszty odczytu, rozliczania i gotowości,
- stawkę opłaty za przekroczenie warunków wprowadzania ścieków przemysłowych do urządzeń kanalizacyjnych.

3. Taryfowe grupy odbiorców usług.

W poniższych tabelach przedstawiono wyodrębnione grupy taryfowe odbiorców - 30 grup dla zaopatrzenia w wodę i 18 grup dla odprowadzania ścieków.

TARYFA DLA ZBIOROWEGO ZAOPATRZENIA W WODĘ

Lp.	Taryfowe grupy odbiorców usług	Symbol grupy	Opis taryfowej grupy odbiorców
0	1	2	3
1	grupa 1	WSSBg1Q3	Odbiorca: Pobierający wodę na cele socjalno-bytowe; Odprowadzający ścieki bytowe; Rozliczenia w oparciu o wskazania wodomierza głównego lub urządzenia pomiarowego; Okres rozliczeniowy: 1 m-ce; Odbiorcy zużywający wodę w roku od 0-150,99 m ³
2	grupa 2	WSSBg1Q5	Odbiorca: Pobierający wodę na cele socjalno-bytowe; Odprowadzający ścieki bytowe; Rozliczenia w oparciu o wskazania wodomierza głównego lub urządzenia pomiarowego; Okres rozliczeniowy: 1 m-ce; Odbiorcy zużywający wodę w roku od 151-300,99 m ³
3	grupa 3	WSSBg1Q7	Odbiorca: Pobierający wodę na cele socjalno-bytowe; Odprowadzający ścieki bytowe; Rozliczenia w oparciu o wskazania wodomierza głównego lub urządzenia pomiarowego; Okres rozliczeniowy: 1 m-ce; Odbiorcy zużywający wodę w roku od 301- 500,99 m ³

4	grupa 4	WSSBg1Q12	Odbiorca: Pobierający wodę na cele socjalno-bytowe; Odprowadzający ścieki bytowe; Rozliczenia w oparciu o wskazania wodomierza głównego lub urządzenia pomiarowego; Okres rozliczeniowy: 1 m-ce; Odbiorcy zużywający wodę w roku od 501- 1000,99 m3
5	grupa 5	WSSBg1Q20	Odbiorca: Pobierający wodę na cele socjalno-bytowe; Odprowadzający ścieki bytowe; Rozliczenia w oparciu o wskazania wodomierza głównego lub urządzenia pomiarowego; Okres rozliczeniowy: 1 m-ce; Odbiorcy zużywający wodę w roku od 1001- 1500,99 m3
6	grupa 6	WSSBg1Q30	Odbiorca: Pobierający wodę na cele socjalno-bytowe; Odprowadzający ścieki bytowe; Rozliczenia w oparciu o wskazania wodomierza głównego lub urządzenia pomiarowego; Okres rozliczeniowy: 1 m-ce; Odbiorcy zużywający wodę w roku od 1501- 2500,99 m3
7	grupa 7	WSSBg1Q50	Odbiorca: Pobierający wodę na cele socjalno-bytowe; Odprowadzający ścieki bytowe; Rozliczenia w oparciu o wskazania wodomierza głównego lub urządzenia pomiarowego; Okres rozliczeniowy: 1 m-ce; Odbiorcy zużywający wodę w roku od 2501- 5000,99 m3
8	grupa 8	WSSBg1Q80	Odbiorca: Pobierający wodę na cele socjalno-bytowe; Odprowadzający ścieki bytowe; Rozliczenia w oparciu o wskazania wodomierza głównego lub urządzenia pomiarowego; Okres rozliczeniowy: 1 m-ce; Odbiorcy zużywający wodę w roku powyżej 5001 m3
9	grupa 9	WZSBg1Q3	Odbiorca: Pobierający wodę na cele produkcji żywn. i farmaceut.; Odprowadzający ścieki bytowe; Rozliczenia w oparciu o wskazania wodomierza głównego lub urządzenia pomiarowego; Okres rozliczeniowy: 1 m-ce; Odbiorcy zużywający wodę w roku od 0-150,99 m3
10	grupa 10	WZSBg1Q5	Odbiorca: Pobierający wodę na cele produkcji żywn. i farmaceut.; Odprowadzający ścieki bytowe; Rozliczenia w oparciu o wskazania wodomierza głównego lub urządzenia pomiarowego; Okres rozliczeniowy: 1 m-ce; Odbiorcy zużywający wodę w roku od 151-300,99 m3
11	grupa 11	WPSBg1Q3	Odbiorca: Pobierający wodę na cele produkcji i pozostałe.; Odprowadzający ścieki bytowe; Rozliczenia w oparciu o wskazania wodomierza głównego lub urządzenia pomiarowego; Okres rozliczeniowy: 1 m-ce; Odbiorcy zużywający wodę w roku od 0-150,99 m3
12	grupa 12	WPSBg1Q5	Odbiorca: Pobierający wodę na cele produkcji i pozostałe.; Odprowadzający ścieki bytowe; Rozliczenia w oparciu o wskazania wodomierza głównego lub urządzenia pomiarowego; Okres rozliczeniowy: 1 m-ce; Odbiorcy zużywający wodę w roku od 151-300,99 m3
13	grupa 13	WPSBg1Q7	Odbiorca: Pobierający wodę na cele produkcji i pozostałe.; Odprowadzający ścieki bytowe; Rozliczenia w oparciu o wskazania wodomierza głównego lub urządzenia pomiarowego; Okres rozliczeniowy: 1 m-ce; Odbiorcy zużywający wodę w roku od 301- 500,99 m3
14	grupa 14	WPSBg1Q12	Odbiorca: Pobierający wodę na cele produkcji i pozostałe.; Odprowadzający ścieki bytowe; Rozliczenia w oparciu o wskazania wodomierza głównego lub urządzenia pomiarowego; Okres rozliczeniowy: 1 m-ce; Odbiorcy zużywający wodę w roku od 501- 1000,99 m3
15	grupa 15	WPSBg1Q20	Odbiorca: Pobierający wodę na cele produkcji i pozostałe.; Odprowadzający ścieki bytowe; Rozliczenia w oparciu o wskazania wodomierza głównego lub urządzenia pomiarowego; Okres rozliczeniowy: 1 m-ce; Odbiorcy zużywający wodę w roku od 1001- 1500,99 m3
16	grupa 16	WPSBg1Q30	Odbiorca: Pobierający wodę na cele produkcji i pozostałe.; Odprowadzający ścieki bytowe; Rozliczenia w oparciu o wskazania wodomierza głównego lub urządzenia pomiarowego; Okres rozliczeniowy: 1 m-ce; Odbiorcy zużywający wodę w roku od 1501- 2500,99 m3
17	grupa 17	WPSBg1Q50	Odbiorca: Pobierający wodę na cele produkcji i pozostałe.; Odprowadzający ścieki bytowe; Rozliczenia w oparciu o wskazania wodomierza głównego lub urządzenia pomiarowego; Okres rozliczeniowy: 1 m-ce; Odbiorcy zużywający wodę w roku od 2501- 5000,99 m3
18	grupa 18	WPSBg1Q80	Odbiorca: Pobierający wodę na cele produkcji i pozostałe.; Odprowadzający ścieki bytowe; Rozliczenia w oparciu o wskazania wodomierza głównego lub urządzenia pomiarowego; Okres rozliczeniowy: 1 m-ce; Odbiorcy zużywający wodę w roku powyżej 5001 m3
19	grupa 19	WPg1Q3	Odbiorca: Pobierający wodę na cele produkcji i pozostałe.; ; Rozliczenia w oparciu o wskazania wodomierza głównego lub urządzenia pomiarowego; Okres rozliczeniowy: 1 m-ce; Odbiorcy zużywający wodę w roku od 0-150,99 m3

20	grupa 20	WPg1Q5	Odbiorca: Pobierający wodę na cele produkcji i pozostałe.; ; Rozliczenia w oparciu o wskazania wodomierza głównego lub urządzenia pomiarowego; Okres rozliczeniowy: 1 m-ce; Odbiorcy zużywający wodę w roku od 151-300,99 m3
21	grupa 21	WPg1Q7	Odbiorca: Pobierający wodę na cele produkcji i pozostałe.; ; Rozliczenia w oparciu o wskazania wodomierza głównego lub urządzenia pomiarowego; Okres rozliczeniowy: 1 m-ce; Odbiorcy zużywający wodę w roku od 301- 500,99 m3
22	grupa 22	WPg1Q12	Odbiorca: Pobierający wodę na cele produkcji i pozostałe.; ; Rozliczenia w oparciu o wskazania wodomierza głównego lub urządzenia pomiarowego; Okres rozliczeniowy: 1 m-ce; Odbiorcy zużywający wodę w roku od 501-1000,99 m3
23	grupa 23	WPg1Q20	Odbiorca: Pobierający wodę na cele produkcji i pozostałe.; ; Rozliczenia w oparciu o wskazania wodomierza głównego lub urządzenia pomiarowego; Okres rozliczeniowy: 1 m-ce; Odbiorcy zużywający wodę w roku od 1001-1500,99 m3
24	grupa 24	WPg1Q30	Odbiorca: Pobierający wodę na cele produkcji i pozostałe.; ; Rozliczenia w oparciu o wskazania wodomierza głównego lub urządzenia pomiarowego; Okres rozliczeniowy: 1 m-ce; Odbiorcy zużywający wodę w roku od 1501-2500,99 m3
25	grupa 25	WSp3Q3	Odbiorca: Pobierający wodę na cele socjalno-bytowe; ; Rozliczenia w oparciu o wskazania wodomierza dodatkowego mierzącego ilość wody bezpowrotnie zużytej; Okres rozliczeniowy: 3 m-ce; Odbiorcy zużywający wodę w roku od 0-150,99 m3
26	grupa 26	WSp3Q5	Odbiorca: Pobierający wodę na cele socjalno-bytowe. Zgodnie z art_ 22 ustawy przedsiębiorstwo obciąża gminę za wodę zużytą do zasilania publicznych fontann i na cele p_poż. oraz do zraszania publicznych ulic i terenów zielonych na podstawie cen ustalonych w taryfie.; ; Rozliczenia w oparciu o wskazania wodomierza dodatkowego mierzącego ilość wody bezpowrotnie zużytej; Okres rozliczeniowy: 3 m-ce; Odbiorcy zużywający wodę w roku od 151-300,99 m3
27	grupa 27	WSg1Q3	Odbiorca: Pobierający wodę na cele socjalno-bytowe; ; Rozliczenia w oparciu o wskazania wodomierza głównego lub urządzenia pomiarowego; Okres rozliczeniowy: 1 m-ce; Odbiorcy zużywający wodę w roku od 0-150,99 m3
28	grupa 28	WSg1Q5	Odbiorca: Pobierający wodę na cele socjalno-bytowe; ; Rozliczenia w oparciu o wskazania wodomierza głównego lub urządzenia pomiarowego; Okres rozliczeniowy: 1 m-ce; Odbiorcy zużywający wodę w roku od 151-300,99 m3
29	grupa 29	WSg1Q7	Odbiorca: Pobierający wodę na cele socjalno-bytowe; ; Rozliczenia w oparciu o wskazania wodomierza głównego lub urządzenia pomiarowego; Okres rozliczeniowy: 1 m-ce; Odbiorcy zużywający wodę w roku od 301- 500,99 m3
30	grupa 30	WSg1Q12	Odbiorca: Pobierający wodę na cele socjalno-bytowe; ; Rozliczenia w oparciu o wskazania wodomierza głównego lub urządzenia pomiarowego; Okres rozliczeniowy: 1 m-ce; Odbiorcy zużywający wodę w roku od 501- 1000,99 m3

TARYFA DLA ZBIOROWEGO ODPROWADZANIA ŚCIEKÓW

Lp.	Taryfowe grupy odbiorców usług	Symbol grupy	Opis taryfowej grupy odbiorców
0	1	2	3
1	grupa 1	WSSBg1Q3	Odbiorca: Pobierający wodę na cele socjalno-bytowe; Odprowadzający ścieki bytowe; Rozliczenia w oparciu o wskazania wodomierza głównego lub urządzenia pomiarowego; Okres rozliczeniowy: 1 m-ce; Odbiorcy zużywający wodę w roku od 0-150,99 m3
2	grupa 2	WSSBg1Q5	Odbiorca: Pobierający wodę na cele socjalno-bytowe; Odprowadzający ścieki bytowe; Rozliczenia w oparciu o wskazania wodomierza głównego lub urządzenia pomiarowego; Okres rozliczeniowy: 1 m-ce; Odbiorcy zużywający wodę w roku od 151-300,99 m3

Załącznik nr 1 do wniosku z dnia 12.03.2018 o zatwierdzenie taryf dla zbiorowego zaopatrzenia w wodę
i zbiorowego odprowadzania ścieków na terenie gminy ... - PROJEKT TARYFY

3	grupa 3	WSSBg1Q7	Odbiorca: Pobierający wodę na cele socjalno-bytowe; Odprowadzający ścieki bytowe; Rozliczenia w oparciu o wskazania wodomierza głównego lub urządzenia pomiarowego; Okres rozliczeniowy: 1 m-ce; Odbiorcy zużywający wodę w roku od 301- 500,99 m3
4	grupa 4	WSSBg1Q12	Odbiorca: Pobierający wodę na cele socjalno-bytowe; Odprowadzający ścieki bytowe; Rozliczenia w oparciu o wskazania wodomierza głównego lub urządzenia pomiarowego; Okres rozliczeniowy: 1 m-ce; Odbiorcy zużywający wodę w roku od 501- 1000,99 m3
5	grupa 5	WSSBg1Q20	Odbiorca: Pobierający wodę na cele socjalno-bytowe; Odprowadzający ścieki bytowe; Rozliczenia w oparciu o wskazania wodomierza głównego lub urządzenia pomiarowego; Okres rozliczeniowy: 1 m-ce; Odbiorcy zużywający wodę w roku powyżej 5001 m3
6	grupa 6	WSSBg1Q30	Odbiorca: Pobierający wodę na cele socjalno-bytowe; Odprowadzający ścieki bytowe; Rozliczenia w oparciu o wskazania wodomierza głównego lub urządzenia pomiarowego; Okres rozliczeniowy: 1 m-ce; Odbiorcy zużywający wodę w roku od 1501- 2500,99 m3
7	grupa 7	WSSBg1Q50	Odbiorca: Pobierający wodę na cele socjalno-bytowe; Odprowadzający ścieki bytowe; Rozliczenia w oparciu o wskazania wodomierza głównego lub urządzenia pomiarowego; Okres rozliczeniowy: 1 m-ce; Odbiorcy zużywający wodę w roku od 2501- 5000,99 m3
8	grupa 8	WSSBg1Q80	Odbiorca: Pobierający wodę na cele socjalno-bytowe; Odprowadzający ścieki bytowe; Rozliczenia w oparciu o wskazania wodomierza głównego lub urządzenia pomiarowego; Okres rozliczeniowy: 1 m-ce; Odbiorcy zużywający wodę w roku powyżej 5001 m3
9	grupa 9	WZSBg1Q3	Odbiorca: Pobierający wodę na cele produkcji żywn. i farmaceut.; Odprowadzający ścieki bytowe; Rozliczenia w oparciu o wskazania wodomierza głównego lub urządzenia pomiarowego; Okres rozliczeniowy: 1 m-ce; Odbiorcy zużywający wodę w roku od 0-150,99 m3
10	grupa 10	WZSBg1Q5	Odbiorca: Pobierający wodę na cele produkcji żywn. i farmaceut.; Odprowadzający ścieki bytowe; Rozliczenia w oparciu o wskazania wodomierza głównego lub urządzenia pomiarowego; Okres rozliczeniowy: 1 m-ce; Odbiorcy zużywający wodę w roku od 151-300,99 m3
11	grupa 11	WPSBg1Q3	Odbiorca: Pobierający wodę na cele produkcji i pozostałe.; Odprowadzający ścieki bytowe; Rozliczenia w oparciu o wskazania wodomierza głównego lub urządzenia pomiarowego; Okres rozliczeniowy: 1 m-ce; Odbiorcy zużywający wodę w roku od 0-150,99 m3
12	grupa 12	WPSBg1Q5	Odbiorca: Pobierający wodę na cele produkcji i pozostałe.; Odprowadzający ścieki bytowe; Rozliczenia w oparciu o wskazania wodomierza głównego lub urządzenia pomiarowego; Okres rozliczeniowy: 1 m-ce; Odbiorcy zużywający wodę w roku od 151-300,99 m3
13	grupa 13	WPSBg1Q7	Odbiorca: Pobierający wodę na cele produkcji i pozostałe.; Odprowadzający ścieki bytowe; Rozliczenia w oparciu o wskazania wodomierza głównego lub urządzenia pomiarowego; Okres rozliczeniowy: 1 m-ce; Odbiorcy zużywający wodę w roku od 301- 500,99 m3
14	grupa 14	WPSBg1Q12	Odbiorca: Pobierający wodę na cele produkcji i pozostałe.; Odprowadzający ścieki bytowe; Rozliczenia w oparciu o wskazania wodomierza głównego lub urządzenia pomiarowego; Okres rozliczeniowy: 1 m-ce; Odbiorcy zużywający wodę w roku od 501- 1000,99 m3
15	grupa 15	WPSBg1Q20	Odbiorca: Pobierający wodę na cele produkcji i pozostałe.; Odprowadzający ścieki bytowe; Rozliczenia w oparciu o wskazania wodomierza głównego lub urządzenia pomiarowego; Okres rozliczeniowy: 1 m-ce; Odbiorcy zużywający wodę w roku od 1001- 1500,99 m3
16	grupa 16	WPSBg1Q30	Odbiorca: Pobierający wodę na cele produkcji i pozostałe.; Odprowadzający ścieki bytowe; Rozliczenia w oparciu o wskazania wodomierza głównego lub urządzenia pomiarowego; Okres rozliczeniowy: 1 m-ce; Odbiorcy zużywający wodę w roku od 1501- 2500,99 m3
17	grupa 17	WPSBg1Q50	Odbiorca: Pobierający wodę na cele produkcji i pozostałe.; Odprowadzający ścieki bytowe; Rozliczenia w oparciu o wskazania wodomierza głównego lub urządzenia pomiarowego; Okres rozliczeniowy: 1 m-ce; Odbiorcy zużywający wodę w roku od 2501- 5000,99 m3
18	grupa 18	WPSBg1Q80	Odbiorca: Pobierający wodę na cele produkcji i pozostałe.; Odprowadzający ścieki bytowe; Rozliczenia w oparciu o wskazania wodomierza głównego lub urządzenia pomiarowego; Okres rozliczeniowy: 1 m-ce; Odbiorcy zużywający wodę w roku powyżej 5001 m3

4. Rodzaje i wysokość cen i stawek opłat.

4.1. W rozliczeniach za dostarczoną wodę stosuje się taryfę wieloczonową, niejednolitą, składającą się z:

- ceny wyrażonej w złotych za 1 m³ dostarczonej wody,
- stawki opłaty abonamentowej, przypisanej do odbiorcy usług i płaconej za każdy okres rozliczeniowy, niezależnie od ilości zużycia wody.

Ceny i stawki opłat dla zbiorowego zaopatrzenia w wodę, przedstawione są w poniższej tabeli.

TARYFA DLA ZBIOROWEGO ZAOPATRZENIA W WODĘ I OKRES OBOWIĄZYWANIA TARYFY

0	Taryfowa grupa odbiorców usług	Symbol grupy	Rodzaj cen i stawek opłat		Wielkość cen i stawek opłat	
			- ceny w zł/m ³	- stawki opłat abonamentowych na odbiorcę w zł/okres rozliczeniowy	netto	brutto 8%
1	2	3	4		5	6
1	grupa 1	WSSBg1Q3	- cena wody	- stawka opłaty abonamentowej - zaopatrzenie w wodę	4,88	5,27
					5,07	5,48
2	grupa 2	WSSBg1Q5	- cena wody	- stawka opłaty abonamentowej - zaopatrzenie w wodę	4,88	5,27
					12,58	13,59
3	grupa 3	WSSBg1Q7	- cena wody	- stawka opłaty abonamentowej - zaopatrzenie w wodę	4,88	5,27
					27,44	29,64
4	grupa 4	WSSBg1Q12	- cena wody	- stawka opłaty abonamentowej - zaopatrzenie w wodę	4,88	5,27
					53,90	58,21
5	grupa 5	WSSBg1Q20	- cena wody	- stawka opłaty abonamentowej - zaopatrzenie w wodę	4,88	5,27
					76,84	82,99
6	grupa 6	WSSBg1Q30	- cena wody	- stawka opłaty abonamentowej - zaopatrzenie w wodę	4,88	5,27
					129,00	139,32
7	grupa 7	WSSBg1Q50	- cena wody	- stawka opłaty abonamentowej - zaopatrzenie w wodę	4,88	5,27
					219,72	237,30
8	grupa 8	WSSBg1Q80	- cena wody	- stawka opłaty abonamentowej - zaopatrzenie w wodę	4,88	5,27
					280,20	302,62
9	grupa 9	WZSBg1Q3	- cena wody	- stawka opłaty abonamentowej - zaopatrzenie w wodę	4,91	5,30
					5,07	5,48
10	grupa 10	WZSBg1Q5	- cena wody	- stawka opłaty abonamentowej - zaopatrzenie w wodę	4,91	5,30
					12,58	13,59
11	grupa 11	WPSBg1Q3	- cena wody	- stawka opłaty abonamentowej - zaopatrzenie w wodę	4,93	5,32
					5,07	5,48

Załącznik nr 1 do wniosku z dnia 12.03.2018 o zatwierdzenie taryf dla zbiorowego zaopatrzenia w wodę i zbiorowego odprowadzania ścieków na terenie gminy ... - PROJEKT TARYFY

12	grupa 12	WPSBg1Q5	- cena wody - stawka opłaty abonamentowej - zaopatrzenie w wodę	4,93 12,58	5,32 13,59
13	grupa 13	WPSBg1Q7	- cena wody - stawka opłaty abonamentowej - zaopatrzenie w wodę	4,93 27,44	5,32 29,64
14	grupa 14	WPSBg1Q12	- cena wody - stawka opłaty abonamentowej - zaopatrzenie w wodę	4,93 53,90	5,32 58,21
15	grupa 15	WPSBg1Q20	- cena wody - stawka opłaty abonamentowej - zaopatrzenie w wodę	4,93 76,84	5,32 82,99
16	grupa 16	WPSBg1Q30	- cena wody - stawka opłaty abonamentowej - zaopatrzenie w wodę	4,93 129,00	5,32 139,32
17	grupa 17	WPSBg1Q50	- cena wody - stawka opłaty abonamentowej - zaopatrzenie w wodę	4,93 219,72	5,32 237,30
18	grupa 18	WPSBg1Q80	- cena wody - stawka opłaty abonamentowej - zaopatrzenie w wodę	4,93 280,20	5,32 302,62
19	grupa 19	WPg1Q3	- cena wody - stawka opłaty abonamentowej - zaopatrzenie w wodę	4,93 8,05	5,32 8,69
20	grupa 20	WPg1Q5	- cena wody - stawka opłaty abonamentowej - zaopatrzenie w wodę	4,93 15,56	5,32 16,80
21	grupa 21	WPg1Q7	- cena wody - stawka opłaty abonamentowej - zaopatrzenie w wodę	4,93 30,42	5,32 32,85
22	grupa 22	WPg1Q12	- cena wody - stawka opłaty abonamentowej - zaopatrzenie w wodę	4,93 56,88	5,32 61,43
23	grupa 23	WPg1Q20	- cena wody - stawka opłaty abonamentowej - zaopatrzenie w wodę	4,93 79,82	5,32 86,21
24	grupa 24	WPg1Q30	- cena wody - stawka opłaty abonamentowej - zaopatrzenie w wodę	4,93 131,98	5,32 142,54
25	grupa 25	WSp3Q3	- cena wody - stawka opłaty abonamentowej - zaopatrzenie w wodę	4,88 5,98	5,27 6,46
26	grupa 26	WSp3Q5	- cena wody - stawka opłaty abonamentowej - zaopatrzenie w wodę	4,88 5,98	5,27 6,46

Załącznik nr 1 do wniosku z dnia 12.03.2018 o zatwierdzenie taryf dla zbiorowego zaopatrzenia w wodę i zbiorowego odprowadzania ścieków na terenie gminy ... - PROJEKT TARYFY

27	grupa 27	WSg1Q3	- cena wody - stawka opłaty abonamentowej - zaopatrzenie w wodę	4,88 8,05	5,27 8,69
28	grupa 28	WSg1Q5	- cena wody - stawka opłaty abonamentowej - zaopatrzenie w wodę	4,88 15,56	5,27 16,80
29	grupa 29	WSg1Q7	- cena wody - stawka opłaty abonamentowej - zaopatrzenie w wodę	4,88 30,42	5,27 32,85
30	grupa 30	WSg1Q12	- cena wody - stawka opłaty abonamentowej - zaopatrzenie w wodę	4,88 56,88	5,27 61,43

**TARYFA DLA ZBIOROWEGO ZAOPATRZENIA W WODĘ
II OKRES OBOWIĄZYWANIA TARYFY**

Lp.	Taryfowa grupa odbiorców usług	Symbol grupy	Rodzaj cen i stawek opłat		Wielkość cen i stawek opłat	
			- ceny w zł/m ³ - stawki opłat abonamentowych na odbiorcę w zł/okres rozliczeniowy		netto	brutto 8%
0	1	2	4		5	6
1	grupa 1	WSSBg1Q3	- cena wody - stawka opłaty abonamentowej - zaopatrzenie w wodę		5,55 5,07	5,99 5,48
2	grupa 2	WSSBg1Q5	- cena wody - stawka opłaty abonamentowej - zaopatrzenie w wodę		5,55 12,61	5,99 13,62
3	grupa 3	WSSBg1Q7	- cena wody - stawka opłaty abonamentowej - zaopatrzenie w wodę		5,55 27,54	5,99 29,74
4	grupa 4	WSSBg1Q12	- cena wody - stawka opłaty abonamentowej - zaopatrzenie w wodę		5,55 54,11	5,99 58,44
5	grupa 5	WSSBg1Q20	- cena wody - stawka opłaty abonamentowej - zaopatrzenie w wodę		5,55 77,13	5,99 83,30
6	grupa 6	WSSBg1Q30	- cena wody - stawka opłaty abonamentowej - zaopatrzenie w wodę		5,55 129,50	5,99 139,86
7	grupa 7	WSSBg1Q50	- cena wody - stawka opłaty abonamentowej - zaopatrzenie w wodę		5,55 220,58	5,99 238,23
8	grupa 8	WSSBg1Q80	- cena wody - stawka opłaty abonamentowej - zaopatrzenie w wodę		5,55 281,30	5,99 303,80

Załącznik nr 1 do wniosku z dnia 12.03.2018 o zatwierdzenie taryf dla zbiorowego zaopatrzenia w wodę
i zbiorowego odprowadzania ścieków na terenie gminy ... - PROJEKT TARYFY

9	grupa 9	WZSBg1Q3	- cena wody - stawka opłaty abonamentowej - zaopatrzenie w wodę	5,58 5,07	6,03 5,48
10	grupa 10	WZSBg1Q5	- cena wody - stawka opłaty abonamentowej - zaopatrzenie w wodę	5,58 12,61	6,03 13,62
11	grupa 11	WPSBg1Q3	- cena wody - stawka opłaty abonamentowej - zaopatrzenie w wodę	5,60 5,07	6,05 5,48
12	grupa 12	WPSBg1Q5	- cena wody - stawka opłaty abonamentowej - zaopatrzenie w wodę	5,60 12,61	6,05 13,62
13	grupa 13	WPSBg1Q7	- cena wody - stawka opłaty abonamentowej - zaopatrzenie w wodę	5,60 27,54	6,05 29,74
14	grupa 14	WPSBg1Q12	- cena wody - stawka opłaty abonamentowej - zaopatrzenie w wodę	5,60 54,11	6,05 58,44
15	grupa 15	WPSBg1Q20	- cena wody - stawka opłaty abonamentowej - zaopatrzenie w wodę	5,60 77,13	6,05 83,30
16	grupa 16	WPSBg1Q30	- cena wody - stawka opłaty abonamentowej - zaopatrzenie w wodę	5,60 129,50	6,05 139,86
17	grupa 17	WPSBg1Q50	- cena wody - stawka opłaty abonamentowej - zaopatrzenie w wodę	5,60 220,58	6,05 238,23
18	grupa 18	WPSBg1Q80	- cena wody - stawka opłaty abonamentowej - zaopatrzenie w wodę	5,60 281,30	6,05 303,80
19	grupa 19	WPg1Q3	- cena wody - stawka opłaty abonamentowej - zaopatrzenie w wodę	5,60 8,07	6,05 8,72
20	grupa 20	WPg1Q5	- cena wody - stawka opłaty abonamentowej - zaopatrzenie w wodę	5,60 15,61	6,05 16,86
21	grupa 21	WPg1Q7	- cena wody - stawka opłaty abonamentowej - zaopatrzenie w wodę	5,60 30,54	6,05 32,98
22	grupa 22	WPg1Q12	- cena wody - stawka opłaty abonamentowej - zaopatrzenie w wodę	5,60 57,11	6,05 61,68
23	grupa 23	WPg1Q20	- cena wody - stawka opłaty abonamentowej - zaopatrzenie w wodę	5,60 80,13	6,05 86,54
24	grupa 24	WPg1Q30	- cena wody - stawka opłaty abonamentowej - zaopatrzenie w wodę	5,60 132,50	6,05 143,10

Załącznik nr 1 do wniosku z dnia 12.03.2018 o zatwierdzenie taryf dla zbiorowego zaopatrzenia w wodę i zbiorowego odprowadzania ścieków na terenie gminy ... - PROJEKT TARYFY

25	grupa 25	WSp3Q3	- cena wody - stawka opłaty abonamentowej - zaopatrzenie w wodę	5,55 6,00	5,99 6,48
26	grupa 26	WSp3Q5	- cena wody - stawka opłaty abonamentowej - zaopatrzenie w wodę	5,55 6,00	5,99 6,48
27	grupa 27	WSg1Q3	- cena wody - stawka opłaty abonamentowej - zaopatrzenie w wodę	5,55 8,07	5,99 8,72
28	grupa 28	WSg1Q5	- cena wody - stawka opłaty abonamentowej - zaopatrzenie w wodę	5,55 15,61	5,99 16,86
29	grupa 29	WSg1Q7	- cena wody - stawka opłaty abonamentowej - zaopatrzenie w wodę	5,55 30,54	5,99 32,98
30	grupa 30	WSg1Q12	- cena wody - stawka opłaty abonamentowej - zaopatrzenie w wodę	5,55 57,11	5,99 61,68

**TARYFA DLA ZBIOROWEGO ZAOPATRZENIA W WODĘ
III OKRES OBOWIĄZYWANIA TARYFY**

Lp.	Taryfowa grupa odbiorców usług	Symbol grupy	Rodzaj cen i stawek opłat		Wielkość cen i stawek opłat	
			- ceny w zł/m ³ - stawki opłat abonamentowych na odbiorcę w zł/okres rozliczeniowy		netto	brutto 8%
0	1	2	4		5	6
1	grupa 1	WSSBg1Q3	- cena wody - stawka opłaty abonamentowej - zaopatrzenie w wodę		5,71 5,08	6,17 5,49
2	grupa 2	WSSBg1Q5	- cena wody - stawka opłaty abonamentowej - zaopatrzenie w wodę		5,71 12,54	6,17 13,54
3	grupa 3	WSSBg1Q7	- cena wody - stawka opłaty abonamentowej - zaopatrzenie w wodę		5,71 27,35	6,17 29,54
4	grupa 4	WSSBg1Q12	- cena wody - stawka opłaty abonamentowej - zaopatrzenie w wodę		5,71 53,70	6,17 58,00
5	grupa 5	WSSBg1Q20	- cena wody - stawka opłaty abonamentowej - zaopatrzenie w wodę		5,71 76,54	6,17 82,66

Załącznik nr 1 do wniosku z dnia 12.03.2018 o zatwierdzenie taryf dla zbiorowego zaopatrzenia w wodę i zbiorowego odprowadzania ścieków na terenie gminy ... - PROJEKT TARYFY

6	grupa 6	WSSBg1Q30	- cena wody - stawka opłaty abonamentowej - zaopatrzenie w wodę	5,71 128,50	6,17 138,78
7	grupa 7	WSSBg1Q50	- cena wody - stawka opłaty abonamentowej - zaopatrzenie w wodę	5,71 218,86	6,17 236,37
8	grupa 8	WSSBg1Q80	- cena wody - stawka opłaty abonamentowej - zaopatrzenie w wodę	5,71 279,10	6,17 301,43
9	grupa 9	WZSBg1Q3	- cena wody - stawka opłaty abonamentowej - zaopatrzenie w wodę	5,74 5,08	6,20 5,49
10	grupa 10	WZSBg1Q5	- cena wody - stawka opłaty abonamentowej - zaopatrzenie w wodę	5,74 12,54	6,20 13,54
11	grupa 11	WPSBg1Q3	- cena wody - stawka opłaty abonamentowej - zaopatrzenie w wodę	5,76 5,08	6,22 5,49
12	grupa 12	WPSBg1Q5	- cena wody - stawka opłaty abonamentowej - zaopatrzenie w wodę	5,76 12,54	6,22 13,54
13	grupa 13	WPSBg1Q7	- cena wody - stawka opłaty abonamentowej - zaopatrzenie w wodę	5,76 27,35	6,22 29,54
14	grupa 14	WPSBg1Q12	- cena wody - stawka opłaty abonamentowej - zaopatrzenie w wodę	5,76 53,70	6,22 58,00
15	grupa 15	WPSBg1Q20	- cena wody - stawka opłaty abonamentowej - zaopatrzenie w wodę	5,76 76,54	6,22 82,66
16	grupa 16	WPSBg1Q30	- cena wody - stawka opłaty abonamentowej - zaopatrzenie w wodę	5,76 128,50	6,22 138,78
17	grupa 17	WPSBg1Q50	- cena wody - stawka opłaty abonamentowej - zaopatrzenie w wodę	5,76 218,86	6,22 236,37
18	grupa 18	WPSBg1Q80	- cena wody - stawka opłaty abonamentowej - zaopatrzenie w wodę	5,76 279,10	6,22 301,43
19	grupa 19	WPg1Q3	- cena wody - stawka opłaty abonamentowej - zaopatrzenie w wodę	5,76 8,08	6,22 8,73
20	grupa 20	WPg1Q5	- cena wody - stawka opłaty abonamentowej - zaopatrzenie w wodę	5,76 15,54	6,22 16,78
21	grupa 21	WPg1Q7	- cena wody - stawka opłaty abonamentowej - zaopatrzenie w wodę	5,76 30,35	6,22 32,78

22	grupa 22	WPg1Q12	- cena wody - stawka opłaty abonamentowej - zaopatrzenie w wodę	5,76 56,70	6,22 61,24
23	grupa 23	WPg1Q20	- cena wody - stawka opłaty abonamentowej - zaopatrzenie w wodę	5,76 79,54	6,22 85,90
24	grupa 24	WPg1Q30	- cena wody - stawka opłaty abonamentowej - zaopatrzenie w wodę	5,76 131,50	6,22 142,02
25	grupa 25	WSp3Q3	- cena wody - stawka opłaty abonamentowej - zaopatrzenie w wodę	5,71 6,00	6,17 6,48
26	grupa 26	WSp3Q5	- cena wody - stawka opłaty abonamentowej - zaopatrzenie w wodę	5,71 6,00	6,17 6,48
27	grupa 27	WSg1Q3	- cena wody - stawka opłaty abonamentowej - zaopatrzenie w wodę	5,71 8,08	6,17 8,73
28	grupa 28	WSg1Q5	- cena wody - stawka opłaty abonamentowej - zaopatrzenie w wodę	5,71 15,54	6,17 16,78
29	grupa 29	WSg1Q7	- cena wody - stawka opłaty abonamentowej - zaopatrzenie w wodę	5,71 30,35	6,17 32,78
30	grupa 30	WSg1Q12	- cena wody - stawka opłaty abonamentowej - zaopatrzenie w wodę	5,71 56,70	6,17 61,24

Do cen i stawek opłat netto przedstawionych w tabeli dolicza się podatek od towarów i usług (VAT), w wysokości określonej odrębnymi przepisami.

Okres rozliczeniowy dla wszystkich grup taryfowych określonych w tabeli wynosi jeden miesiąc.

4.2. W rozliczeniach za odprowadzane ścieki stosuje się taryfę wieloczną, niejedolitą, składającą się z:

- ceny wyrażonej w złotych za 1 m³ odprowadzanych ścieków,
- stawki opłaty abonamentowej, przypisanej do odbiorcy usług i płaconej za każdy okres rozliczeniowy, niezależnie od ilości odebranych ścieków.

Ceny i stawki opłat dla zbiorowego odprowadzania ścieków, przedstawione są w poniższej tabeli.

**TARYFA DLA ZBIOROWEGO ODPROWADZANIA ŚCIEKÓW
I OKRES OBOWIĄZYWANIA TARYFY**

0	Taryfowa grupa odbiorców usług	Symbol grupy	Rodzaj cen i stawek opłat		Wielkość cen i stawek opłat	
			- ceny w zł/m ³ - stawki opłat abonamentowych na odbiorcę w zł/okres rozliczeniowy		netto	brutto 8%
1	2	3	4		5	6
1	grupa 1	WSSBg1Q3	- cena usługi odprowadzania ścieków - stawka opłaty abonamentowej - odprowadzanie ścieków		6,67 5,35	7,20 5,78
2	grupa 2	WSSBg1Q5	- cena usługi odprowadzania ścieków - stawka opłaty abonamentowej - odprowadzanie ścieków		6,67 9,34	7,20 10,09
3	grupa 3	WSSBg1Q7	- cena usługi odprowadzania ścieków - stawka opłaty abonamentowej - odprowadzanie ścieków		6,67 17,84	7,20 19,27
4	grupa 4	WSSBg1Q12	- cena usługi odprowadzania ścieków - stawka opłaty abonamentowej - odprowadzanie ścieków		6,67 33,23	7,20 35,89
5	grupa 5	WSSBg1Q20	- cena usługi odprowadzania ścieków - stawka opłaty abonamentowej - odprowadzanie ścieków		6,67 46,44	7,20 50,16
6	grupa 6	WSSBg1Q30	- cena usługi odprowadzania ścieków - stawka opłaty abonamentowej - odprowadzanie ścieków		6,67 75,40	7,20 81,43
7	grupa 7	WSSBg1Q50	- cena usługi odprowadzania ścieków - stawka opłaty abonamentowej - odprowadzanie ścieków		6,67 129,70	7,20 140,08
8	grupa 8	WSSBg1Q80	- cena usługi odprowadzania ścieków - stawka opłaty abonamentowej - odprowadzanie ścieków		6,67 165,90	7,20 179,17
9	grupa 9	WZSBg1Q3	- cena usługi odprowadzania ścieków - stawka opłaty abonamentowej - odprowadzanie ścieków		6,67 5,35	7,20 5,78
10	grupa 10	WZSBg1Q5	- cena usługi odprowadzania ścieków - stawka opłaty abonamentowej - odprowadzanie ścieków		6,67 9,34	7,20 10,09
11	grupa 11	WPSBg1Q3	- cena usługi odprowadzania ścieków - stawka opłaty abonamentowej - odprowadzanie ścieków		6,67 5,35	7,20 5,78
12	grupa 12	WPSBg1Q5	- cena usługi odprowadzania ścieków - stawka opłaty abonamentowej - odprowadzanie ścieków		6,67 9,34	7,20 10,09
13	grupa 13	WPSBg1Q7	- cena usługi odprowadzania ścieków - stawka opłaty abonamentowej - odprowadzanie ścieków		6,67 17,84	7,20 19,27
14	grupa 14	WPSBg1Q12	- cena usługi odprowadzania ścieków - stawka opłaty abonamentowej - odprowadzanie ścieków		6,67 33,23	7,20 35,89

15	grupa 15	WPSBg1Q20	- cena usługi odprowadzania ścieków - stawka opłaty abonamentowej - odprowadzanie ścieków	6,67 46,44	7,20 50,16
16	grupa 16	WPSBg1Q30	- cena usługi odprowadzania ścieków - stawka opłaty abonamentowej - odprowadzanie ścieków	6,67 75,40	7,20 81,43
17	grupa 17	WPSBg1Q50	- cena usługi odprowadzania ścieków - stawka opłaty abonamentowej - odprowadzanie ścieków	6,67 129,70	7,20 140,08
18	grupa 18	WPSBg1Q80	- cena usługi odprowadzania ścieków - stawka opłaty abonamentowej - odprowadzanie ścieków	6,67 165,90	7,20 179,17

**TARYFA DLA ZBIOROWEGO ODPROWADZANIA ŚCIEKÓW
II OKRES OBOWIĄZYWANIA TARYFY**

Lp.	Taryfowa grupa odbiorców usług	Symbol grupy	Rodzaj cen i stawek opłat		
			Wielkość cen i stawek opłat		
			- ceny w zł/m ³	netto	brutto 8%
			- stawki opłat abonamentowych na odbiorcę w zł/okres rozliczeniowy		
0	1	2	4	5	6
1	grupa 1	WSSBg1Q3	- cena usługi odprowadzania ścieków - stawka opłaty abonamentowej - odprowadzanie ścieków	6,79 5,37	7,33 5,80
2	grupa 2	WSSBg1Q5	- cena usługi odprowadzania ścieków - stawka opłaty abonamentowej - odprowadzanie ścieków	6,79 9,37	7,33 10,12
3	grupa 3	WSSBg1Q7	- cena usługi odprowadzania ścieków - stawka opłaty abonamentowej - odprowadzanie ścieków	6,79 17,92	7,33 19,35
4	grupa 4	WSSBg1Q12	- cena usługi odprowadzania ścieków - stawka opłaty abonamentowej - odprowadzanie ścieków	6,79 33,39	7,33 36,06
5	grupa 5	WSSBg1Q20	- cena usługi odprowadzania ścieków - stawka opłaty abonamentowej - odprowadzanie ścieków	6,79 46,68	7,33 50,41
6	grupa 6	WSSBg1Q30	- cena usługi odprowadzania ścieków - stawka opłaty abonamentowej - odprowadzanie ścieków	6,79 75,80	7,33 81,86
7	grupa 7	WSSBg1Q50	- cena usługi odprowadzania ścieków - stawka opłaty abonamentowej - odprowadzanie ścieków	6,79 130,40	7,33 140,83
8	grupa 8	WSSBg1Q80	- cena usługi odprowadzania ścieków - stawka opłaty abonamentowej - odprowadzanie ścieków	6,79 166,80	7,33 180,14
9	grupa 9	WZSBg1Q3	- cena usługi odprowadzania ścieków - stawka opłaty abonamentowej - odprowadzanie ścieków	6,79 5,37	7,33 5,80

10	grupa 10	WZSBg1Q5	- cena usługi odprowadzania ścieków - stawka opłaty abonamentowej - odprowadzanie ścieków	6,79 9,37	7,33 10,12
11	grupa 11	WPSBg1Q3	- cena usługi odprowadzania ścieków - stawka opłaty abonamentowej - odprowadzanie ścieków	6,79 5,37	7,33 5,80
12	grupa 12	WPSBg1Q5	- cena usługi odprowadzania ścieków - stawka opłaty abonamentowej - odprowadzanie ścieków	6,79 9,37	7,33 10,12
13	grupa 13	WPSBg1Q7	- cena usługi odprowadzania ścieków - stawka opłaty abonamentowej - odprowadzanie ścieków	6,79 17,92	7,33 19,35
14	grupa 14	WPSBg1Q12	- cena usługi odprowadzania ścieków - stawka opłaty abonamentowej - odprowadzanie ścieków	6,79 33,39	7,33 36,06
15	grupa 15	WPSBg1Q20	- cena usługi odprowadzania ścieków - stawka opłaty abonamentowej - odprowadzanie ścieków	6,79 46,68	7,33 50,41
16	grupa 16	WPSBg1Q30	- cena usługi odprowadzania ścieków - stawka opłaty abonamentowej - odprowadzanie ścieków	6,79 75,80	7,33 81,86
17	grupa 17	WPSBg1Q50	- cena usługi odprowadzania ścieków - stawka opłaty abonamentowej - odprowadzanie ścieków	6,79 130,40	7,33 140,83
18	grupa 18	WPSBg1Q80	- cena usługi odprowadzania ścieków - stawka opłaty abonamentowej - odprowadzanie ścieków	6,79 166,80	7,33 180,14

**TARYFA DLA ZBIOROWEGO ODPROWADZANIA ŚCIEKÓW
III OKRES OBOWIĄZYWANIA TARYFY**

Lp.	Taryfowa grupa odbiorców usług	Symbol grupy	Rodzaj cen i stawek opłat		Wielkość cen i stawek opłat	
			- ceny w zł/m ³ - stawki opłat abonamentowych na odbiorcę w zł/okres rozliczeniowy		netto	brutto 8%
0	1	2	4		5	6
1	grupa 1	WSSBg1Q3	- cena usługi odprowadzania ścieków - stawka opłaty abonamentowej - odprowadzanie ścieków	6,94 5,34	7,50 5,77	
2	grupa 2	WSSBg1Q5	- cena usługi odprowadzania ścieków - stawka opłaty abonamentowej - odprowadzanie ścieków	6,94 9,30	7,50 10,04	
3	grupa 3	WSSBg1Q7	- cena usługi odprowadzania ścieków - stawka opłaty abonamentowej - odprowadzanie ścieków	6,94 17,76	7,50 19,18	
4	grupa 4	WSSBg1Q12	- cena usługi odprowadzania ścieków - stawka opłaty abonamentowej - odprowadzanie ścieków	6,94 33,06	7,50 35,70	

Załącznik nr 1 do wniosku z dnia 12.03.2018 o zatwierdzenie taryf dla zbiorowego zaopatrzenia w wodę
i zbiorowego odprowadzania ścieków na terenie gminy ... - PROJEKT TARYFY

5	grupa 5	WSSBg1Q20	- cena usługi odprowadzania ścieków - stawka opłaty abonamentowej - odprowadzanie ścieków	6,94 46,20	7,50 49,90
6	grupa 6	WSSBg1Q30	- cena usługi odprowadzania ścieków - stawka opłaty abonamentowej - odprowadzanie ścieków	6,94 75,00	7,50 81,00
7	grupa 7	WSSBg1Q50	- cena usługi odprowadzania ścieków - stawka opłaty abonamentowej - odprowadzanie ścieków	6,94 129,00	7,50 139,32
8	grupa 8	WSSBg1Q80	- cena usługi odprowadzania ścieków - stawka opłaty abonamentowej - odprowadzanie ścieków	6,94 165,00	7,50 178,20
9	grupa 9	WZSBg1Q3	- cena usługi odprowadzania ścieków - stawka opłaty abonamentowej - odprowadzanie ścieków	6,94 5,34	7,50 5,77
10	grupa 10	WZSBg1Q5	- cena usługi odprowadzania ścieków - stawka opłaty abonamentowej - odprowadzanie ścieków	6,94 9,30	7,50 10,04
11	grupa 11	WPSBg1Q3	- cena usługi odprowadzania ścieków - stawka opłaty abonamentowej - odprowadzanie ścieków	6,94 5,34	7,50 5,77
12	grupa 12	WPSBg1Q5	- cena usługi odprowadzania ścieków - stawka opłaty abonamentowej - odprowadzanie ścieków	6,94 9,30	7,50 10,04
13	grupa 13	WPSBg1Q7	- cena usługi odprowadzania ścieków - stawka opłaty abonamentowej - odprowadzanie ścieków	6,94 17,76	7,50 19,18
14	grupa 14	WPSBg1Q12	- cena usługi odprowadzania ścieków - stawka opłaty abonamentowej - odprowadzanie ścieków	6,94 33,06	7,50 35,70
15	grupa 15	WPSBg1Q20	- cena usługi odprowadzania ścieków - stawka opłaty abonamentowej - odprowadzanie ścieków	6,94 46,20	7,50 49,90
16	grupa 16	WPSBg1Q30	- cena usługi odprowadzania ścieków - stawka opłaty abonamentowej - odprowadzanie ścieków	6,94 75,00	7,50 81,00
17	grupa 17	WPSBg1Q50	- cena usługi odprowadzania ścieków - stawka opłaty abonamentowej - odprowadzanie ścieków	6,94 129,00	7,50 139,32
18	grupa 18	WPSBg1Q80	- cena usługi odprowadzania ścieków - stawka opłaty abonamentowej - odprowadzanie ścieków	6,94 165,00	7,50 178,20

Do cen i stawek opłat netto przedstawionych w tabeli dolicza się podatek od towarów i usług (VAT), w wysokości określonej odrębnymi przepisami.

Okres rozliczeniowy dla wszystkich grup taryfowych określonych w tabeli wynosi jeden miesiąc.

4.3. Stawka opłaty za przekroczenie warunków wprowadzania ścieków przemysłowych do urządzeń kanalizacyjnych.

Stawkę tej opłaty stosuje się wyłącznie dla ścieków przemysłowych, wprowadzanych do urządzeń kanalizacyjnych, zawierających stężenia zanieczyszczeń w wielkości przekraczającej wartości dopuszczalne przedstawione w poniższej tabeli - dla chociażby jednego z ujętych w tabeli wskaźników zanieczyszczeń.

I.p.	Wskaźnik zanieczyszczenia	Jednostka	Wartość dopuszczalna
1	Temperatura	°C	35,0
2	Odczyn pH	-	6,5 - 9,5
3	Zawiesina ogólna	g/m ³	400,0
4	ChZT	g/m ³	900,0
5	BZT ₅	g/m ³	700,0
6	Fosfor ogólny	g/m ³	50,0
7	Azot ogólny	g/m ³	120,0
8	Azot amonowy	g/m ³	200,0
9	Siarczany	g/m ³	500,0
10	Siarczyny	g/m ³	10
11	Chlorki	g/m ³	1000,0
12	Węglowodory ropopochodne	g/m ³	15,0
13	Substancje ekstrahujące się eterem naftowym	g/m ³	52

Przedstawione w powyższej tabeli parametry i ich wartości graniczne zostały określone na podstawie analizy wykorzystania przepustowości oczyszczalni, stosowanej technologii oczyszczania ścieków komunalnych oraz uzyskiwanego stopnia redukcji ładunku zanieczyszczeń i sposobu stosowania osadów ściekowych, przy założeniu zachowania zasad ochrony środowiska i korzystania z usług wodnych.

Opłatę za przekroczenie warunków wprowadzania ścieków przemysłowych do urządzeń kanalizacyjnych nalicza się wg następujących zasad:

- Podstawą stwierdzenia przekroczenia dopuszczalnego stanu ścieków i/lub dopuszczalnych wartości wskaźników zanieczyszczeń w ściekach wprowadzanych do urządzeń kanalizacyjnych Przedsiębiorstwa Usług Miejskich Sp. z o. o. w Gubinie są wyniki analiz fizyko-chemicznych ścieków przeprowadzanych w akredytowanym laboratorium, pobranych w punkcie kontrolno-pomiarowym, wskazanym w umowie lub pozwoleniu wodno-prawnym na odprowadzanie ścieków, w czasie okresowych kontroli prowadzonych w oparciu o przepisy odpowiedniego Rozporządzenia w sprawie sposobu realizacji obowiązków dostawców ścieków przemysłowych oraz warunków wprowadzania ścieków do urządzeń kanalizacyjnych. O wynikach kontroli Przedsiębiorstwo Usług Miejskich Sp. z o. o. informuje Odbiorcę usług w terminie do 14 dni od daty przeprowadzenia kontroli,
- Ilość ścieków z przekroczeniami będzie określana jako różnica pomiędzy wskazaniem wodomierza głównego i/lub wodomierzy mierzących wodę bezpowrotnie zużytą lub urządzenia pomiarowego z dnia, w którym stwierdzono przekroczenia parametrów ścieków odprowadzanych do urządzeń kanalizacji sanitarnej oraz z dnia, w którym przekroczenie ustało,

- Za dzień ustania przekroczenia przyjmuje się dzień ponownej kontroli, dokonanej przez Odbiorcę, stwierdzającej ustanie przekroczeń warunków wprowadzania ścieków przemysłowych do urządzeń kanalizacyjnych lub dzień pobrania przez akredytowanego próbkobiorcę próbki do badania w wybranym przez Odbiorcę usług laboratorium innym niż laboratorium realizującym badania na zlecenie Przedsiębiorstwa Usług Miejskich Sp. z o. o., posiadającym akredytację na przeprowadzenie badań ścieków w zakresie parametrów ścieków, w jakich stwierdzono przekroczenie - pod warunkiem dokonania odczytu wskazań wodomierzy lub urządzeń pomiarowych przez pracowników Przedsiębiorstwa Usług Miejskich Sp. z o. o. w chwili pobrania w/w próbki ścieku,
- Opłatę ustala się poprzez przemnożenie ilości ścieków z przekroczeniami, ustalonej wg powyższych zasad oraz jednostkowej stawki opłaty za przekroczenie,
- Jednostkową stawkę opłaty za przekroczenie wylicza się wg poniższego wzoru:

$$O_p = c_t * (s_p - s_g) / s_g \text{ [zł/m}^3\text{]}; \text{ gdzie}$$

O_p - jednostkowa stawka opłaty za przekroczenie [zł/m³],

c_t - aktualna stawka opłaty za 1 m³ odprowadzanych ścieków dla określonej grupy taryfowej [zł/m³],

s_p - stężenie danego zanieczyszczenia w badanej próbce odprowadzanych ścieków [g/m³],

s_g - wartość dopuszczalna danego zanieczyszczenia w odprowadzanych ściekach [g/m³],

uwaga - w przypadku jednoczesnego przekroczenia dopuszczalnych wartości stężeń dla dwóch lub większej ilości wskaźników zanieczyszczeń, do ustalenia wysokości opłaty przyjmuje się wskaźnik, dla którego wyliczona wartość opłaty jest najwyższa,

- Do opłaty za przekroczenie warunków wprowadzania ścieków przemysłowych do urządzeń kanalizacyjnych dolicza się podatek od towarów i usług (VAT), w wysokości określonej odrębnymi przepisami.

5. Warunki rozliczeń z uwzględnieniem wyposażenia nieruchomości w przyrządy i urządzenia pomiarowe.

Rozliczenia za zbiorowe zaopatrzenie w wodę i zbiorowe odprowadzanie ścieków są prowadzone wg następujących warunków i zasad:

- Podstawą do rozliczeń są określone w taryfach ceny i stawki opłat oraz ilości dostarczonej wody i odprowadzonych ścieków,
- Ilość wody dostarczonej do nieruchomości ustala się na podstawie wskazań wodomierza głównego,
- Ilość odprowadzanych ścieków ustala się na podstawie wskazań urządzenia pomiarowego, w przypadku jego braku - jako równą ilości wody pobranej,
- W rozliczeniach ilości odprowadzanych ścieków ilość bezpowrotnie zużytej wody uwzględnia się wyłącznie w przypadkach, gdy wielkość jej zużycia na ten cel ustalona jest na podstawie dodatkowego wodomierza zainstalowanego na koszt odbiorcy usług,
- W przypadku niesprawności wodomierza głównego ilość pobranej wody ustala się na podstawie średniego zużycia w okresie 3 miesięcy przed stwierdzeniem niesprawności wodomierza, a gdy nie jest to możliwe - na podstawie średniego zużycia wody

w analogicznym okresie roku ubiegłego lub iloczynu średniomiesięcznego zużycia wody w roku ubiegłym i liczby miesięcy niesprawności wodomierza,

- Przedsiębiorstwo wodociągowo – kanalizacyjne na wniosek odbiorcy usług dokonuje sprawdzenia prawidłowości działania wodomierza - w przypadku braku potwierdzenia jego niesprawności odbiorca pokrywa koszty sprawdzenia,
- Opłaty za zbiorowe zaopatrzenie w wodę i zbiorowe odprowadzanie ścieków pobierane są za każdy miesiąc, w którym świadczone były usługi,
- Opłata abonamentowa regulowana jest przez odbiorcę usług niezależnie od tego, czy odbiorca usług w danym okresie rozliczeniowym pobierał wodę i/lub odprowadzał ścieki,
- Odbiorca usług dokonuje zapłaty za dostarczoną wodę i odprowadzone ścieki na warunkach i w terminach określonych w umowie.

6. Warunki stosowania cen i stawek opłat.

6.1. Zakres świadczonych usług dla poszczególnych taryfowych grup odbiorców.

W zakresie usług świadczonych na rzecz taryfowych grup odbiorców znajdują się m.in. następujące obszary działań:

- ujmowanie, uzdatnianie i dostawa wody o parametrach jakościowych zgodnych z obowiązującymi przepisami,
- montaż i utrzymanie wodomierzy głównych,
- okresowa kontrola parametrów jakościowych dostarczanej wody,
- utrzymanie w stanie gotowości posiadanej sieci i urządzeń wodociągowych,
- odbiór i oczyszczanie ścieków komunalnych,
- utrzymanie w stanie gotowości posiadanej sieci i urządzeń kanalizacyjnych,
- oczyszczanie ścieków do parametrów jakościowych zgodnych z obowiązującymi przepisami,
- okresowa kontrola parametrów jakościowych odprowadzanych ścieków.

Spółka świadczy usługi zbiorowego zaopatrzenia w wodę i zbiorowego odprowadzania ścieków na terenie gminy Gubin o statusie miejskim i gminy Gubin o statusie wiejskim, na podstawie posiadanego zezwolenia na prowadzenie takiej działalności - Nr KI-KOM – 7051/1/03 z dnia 02 stycznia 2003 r., wydanego przez Burmistrza Miasta Gubin i Nr RGŻGG – 7050/1/03, wydanego przez Wójta Gminy Gubin.

6.2. Standardy jakościowe obsługi odbiorców usług.

Określone w Taryfie ceny i stawki opłat stosuje się przy zachowaniu standardów jakościowych obsługi klientów, które wynikają z obowiązujących przepisów prawnych - w tym z Ustawy z dnia 7 czerwca 2001 r. o zbiorowym zaopatrywaniu w wodę i zbiorowym odprowadzaniu ścieków (tekst jednolity Dz. U. z 2017 poz. 328, z późn. zm.) oraz z aktualnego Regulaminu dostarczania wody i odprowadzania ścieków, uchwalonego przez Radę Gminy z dnia 27.04.2006 r. (na dzień składania niniejszego wniosku taryfowego jest to uchwała nr XLII/403/2006).

PREZES ZARZĄDU

mgr inż. Leszek Linča