

DANE IDENTYFIKACYJNE POJAZDU / maszyny (*)		Dane: [M] III-2022
Marka: NOBAS (DDR)	Model/Typ: UB632	Rok prod.: 1981
Rodzaj: koparka gąsienicowa		



Fot. 1 Widok maszyny/ koparki – tylny lewy



Fot. 2 Widok maszyny/ koparki – przedni lewy



Fot. 3 Widok maszyny/ koparki – przedni prawy



Fot. 4 Widok maszyny/ koparki – tylny prawy



Fot. 5 Widok maszyny/ koparki – tył



Fot. 6 Widok maszyny/ koparki – przód

DANE IDENTYFIKACYJNE POJAZDU / maszyny (*)

Dane: [M] III-2022

Marka: NOBAS (DDR)

Model/Typ: UB632

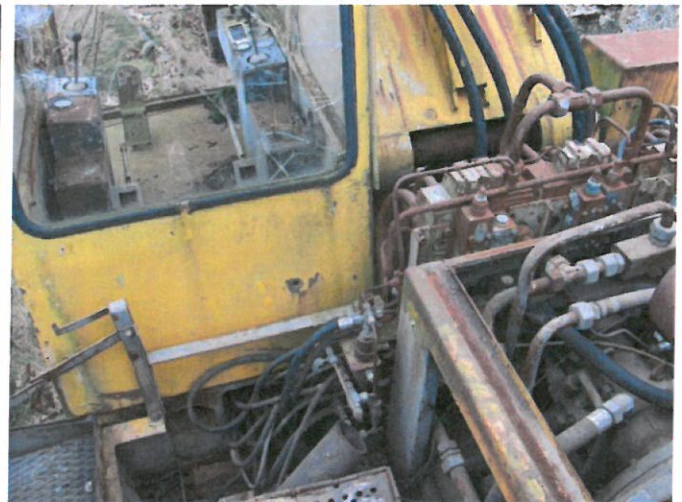
Rok prod.: 1981

Rodzaj: koparka gąsienicowa



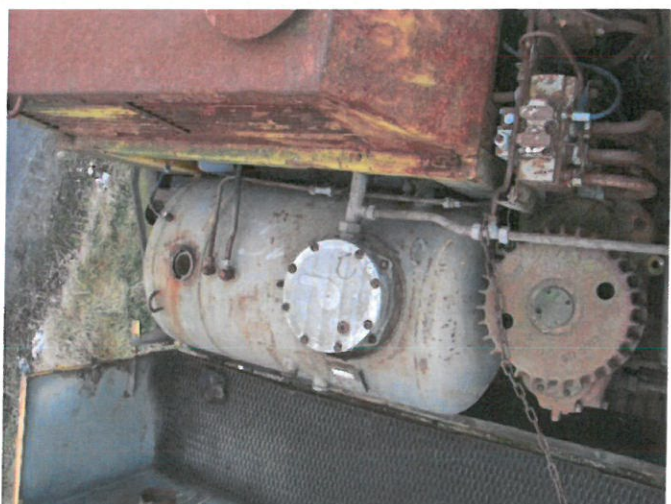
Fot. 7 Widok koparki – stan techniczny kabiny operatora

Fot. 8 Widok koparki – stan techniczny kabiny operatora



Fot. 9 Widok koparki – stan techniczny kabiny operatora

Fot. 10 Widok maszyny/ koparki – stan tech. wyposażenia



Fot. 11 Widok koparki – stan techniczny wyposażenia

Fot. 12 Widok koparki – stan techniczny wyposażenia

DANE IDENTYFIKACYJNE POJAZDU / maszyny (*)

Dane: [M] III-2022

Marka: NOBAS (DDR)

Model/Typ: UB632

Rok prod.: 1981

Rodzaj: koparka gaśnicowa



Fot. 13 Widok koparki – wyposażenie – braki



Fot. 14 Widok koparki – stan techniczny wyposażenia



Fot. 15 Widok koparki – stan techniczny wyposażenia



Fot. 16 Widok koparki – stan techniczny wyposażenia



Fot. 17 Widok koparki – stan techniczny wyposażenia



Fot. 18 Widok koparki – stan techniczny wyposażenia

DANE IDENTYFIKACYJNE POJAZDU / maszyny (*)

Dane: [M] III-2022

Marka: NOBAS (DDR)

Model/Typ: UB632

Rok prod.: 1981

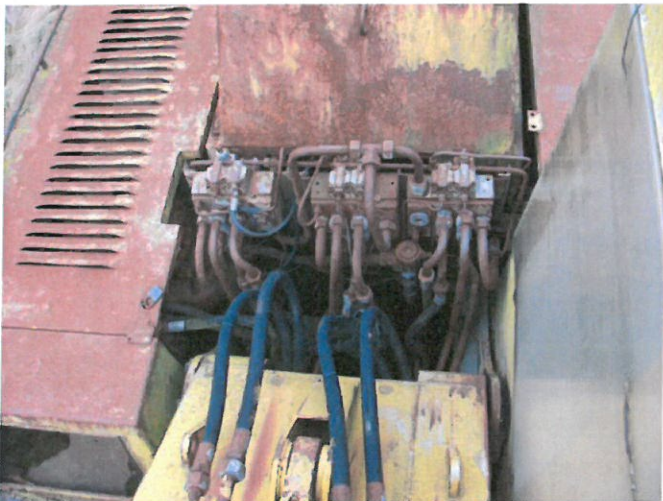
Rodzaj: koparka gąsienicowa



Fot. 19 Widok koparki – stan techniczny wyposażenia



Fot. 20 Widok koparki – stan techniczny wyposażenia



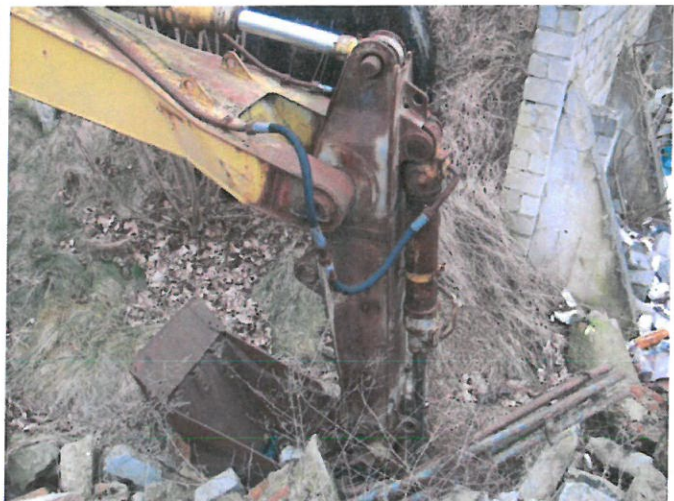
Fot. 21 Widok koparki – stan techniczny wyposażenia



Fot. 22 Widok koparki – stan techniczny wyposażenia



Fot. 23 Widok koparki – stan techniczny wyposażenia



Fot. 24 Widok koparki – stan techniczny wyposażenia

DANE IDENTYFIKACYJNE POJAZDU / maszyny (*)		Dane: [M] III-2022
Marka: NOBAS (DDR)	Model/Typ: UB632	Rok prod.: 1981
Rodzaj: koparka gaśnicowa		



Fot. 25 Widok koparki – stan techniczny wyposażenia



Fot. 26 Widok koparki – stan techniczny wyposażenia



Fot. 27 Widok koparki – tabliczka znamionowa



Fot. 28 Widok koparki – numer fabryczny 14260029



Fot. 29 Widok koparki – oznaczenie typu UB632



Fot. 18 Widok koparki – rok produkcji 1981

